

Ako publikovať



Prepared by Vladimír Socha
09/2021

Obsah



01 Indexácia žurnálov

Databázy, IF, Q, H-index, ...

02 Publikačný proces

Typy žurnálov, recenzné konanie ...

03 Ako písať

5 základných kapitol a text flow, Review paper...

04 Publikačná etika

Fabrikovanie, citačné mafie, guest authorship...



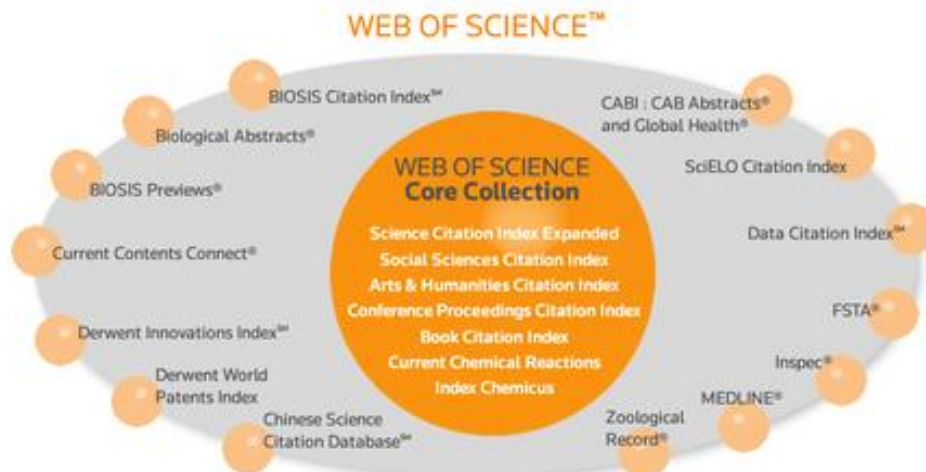
Indexácia žurnálov

WOS (ISI)

Publisher	Clarivate Analytics (formerly Thomson Reuters Institute of Scientific Information)
Number of journals	>13,000
Content	Natural sciences, biomedical sciences, engineering, social sciences, arts & humanities. Strongest coverage of natural sciences & engineering.
Databases covered	Science Citation Index, Social Sciences Citation Index, Arts & Humanities
Time period covered	Science component: 1990- Social science component: 1975 Arts & humanities component: 1975-
Updating frequency	Weekly

Scopus

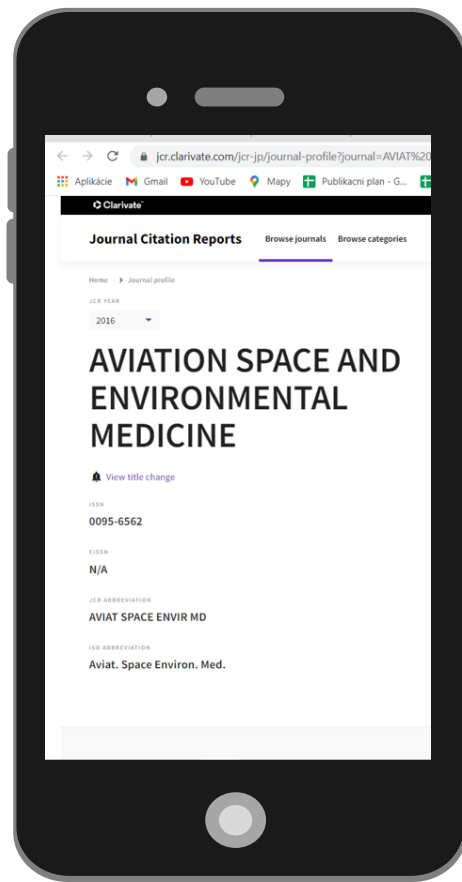
Publisher	Elsevier
Number of journals	>20,000
Content	Biomedical sciences, natural sciences, engineering, social sciences, arts & humanities. Strongest coverage of biomedical & natural sciences and engineering.
Databases covered	100% of Medline and Embase-plus other content
Time period covered	Initially covered 1996-present. Now includes substantial content prior to 1996, with some back to 1823.
Updating frequency	Daily



ELSEVIER

Scopus®

IF, H-Index, Q, a iné metriky



WoS

Scopus

Žurnálové metriky

JOURNAL IMPACT FACTOR (JIF)
Journal Citation Indicator (JCI)
JIF rank, quartile & percentile

CiteScore™ metrics
SCImago Journal Rank (SJR)
Source-Normalized Impact per Paper (SNIP)
Cite Score rank & percentile

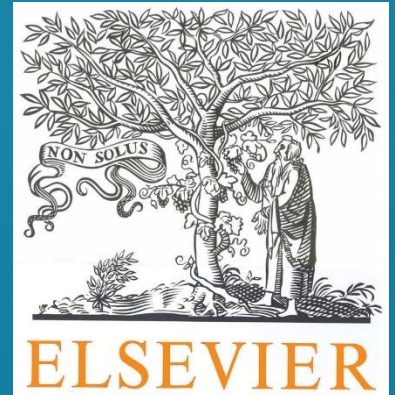
Autorské metriky

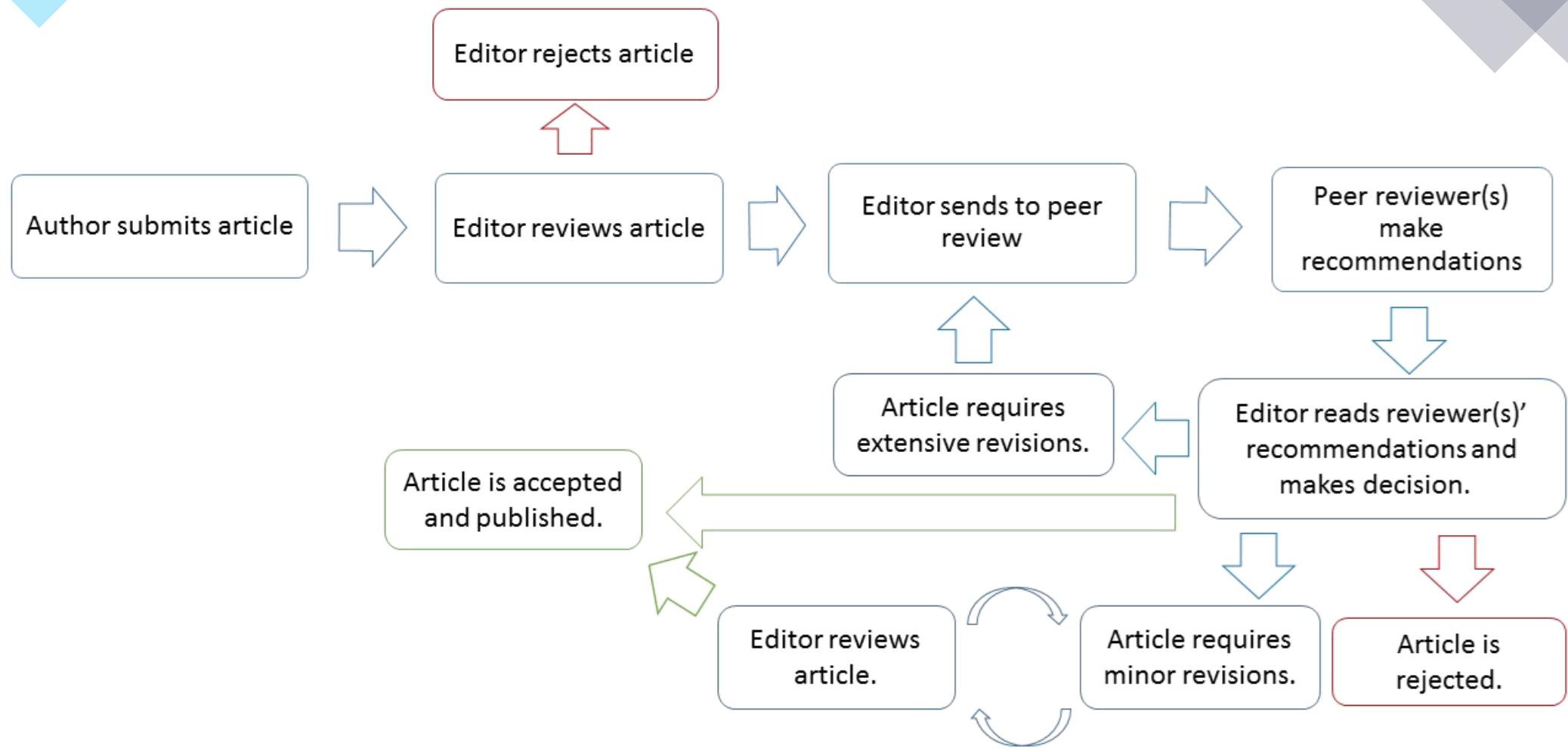
H – Index
Počet citácií
Autocitácie

H - Index
Počet citácií
Autocitácie
Nepriame autocitácie



Publikačný proces







Ako písať

5 základných kapitol a text flow

Proces písania

Intro / ASS

- Rešerš (SCOPUS & Vos)
- Ostatná teória
- Všetko relevantné
- Nečlení sa na podkapitoly
- Primárna práca s cit. Zdrojmi (relevantnými)
- Nevyužívať web stránky !
- Na konci stanoviť limitácie súčasného
- Nepoužívať obrázky a tabuľky.

MET

- Vychádza z limit. súčasného stavu!
- Celý popis návrhu a postupu spracovania problému.
- Popis metód
- Popis experimentu
- Popis prístupu k spracovaniu výsledkov
- Pýtať sa a obhajovať „prečo“
- Cieľom je vytvoriť „nezostreliteľnú“ metodiku
- Člení sa na podkapitoly

VYS

- Jedná sa len o prezentáciu výsledkov
- Grafy + tabuľky
- Výsledky sa nediskutujú!
- Popis grafov a tabuliek
- Interpretuje sa štatistika
- Môže sa členiť na podkapitoly, podľa charakteru výsledkov

DIS

- Diskutuje sa:
- význam výsledkov v kontexte cieľov práce.
 - validita výsledkov (na základe čoho sú je možné povedať, že výsledky sú validné)
 - generalizácia výsledkov
 - prepojenie výsledkov na predchádzajúce – podobné štúdie
 - nečlení sa na podkapitoly

Záver

- Zhrnutie práce
- Limitácie práce (čo mohlo byť inak/lepsšie)
- Prínos práce
- Odporúčania pre ďalší výskum, zavedenie do praxe...
- Nečlení sa na podkapitoly



Zachovať text-flow

Nikdy prácu nedeliť na 200 kapitol, prepájať myšlienky. Písať tak, aby sa dala práca prečítať z vrchu na dol (bez potreby definície kapitol).



Správne citovať

Využívať primárne SCOPUS a WoS, všetko čo má DOI. Nepoužívať Web, a pseudo-informačné zdroje. Neuvádzať blind references.



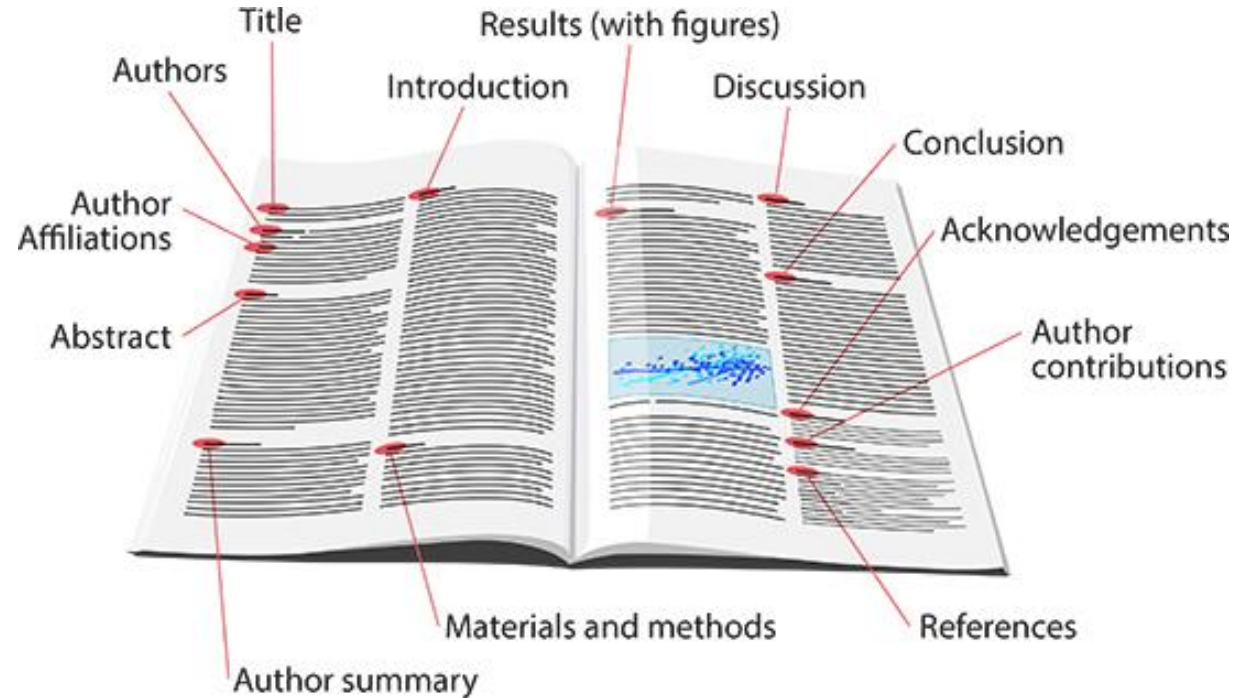
Referovať všetky obrázky a tabuľky v texte (no Blind figures)

Všetko čo je graficky prezentované musí byť referované v texte. Týka sa aj tabuliek. Popisky obrázkov a tabuliek musia byť samo-vysvetľujúce.



Zachovať (čo možno najviac) členenie práce

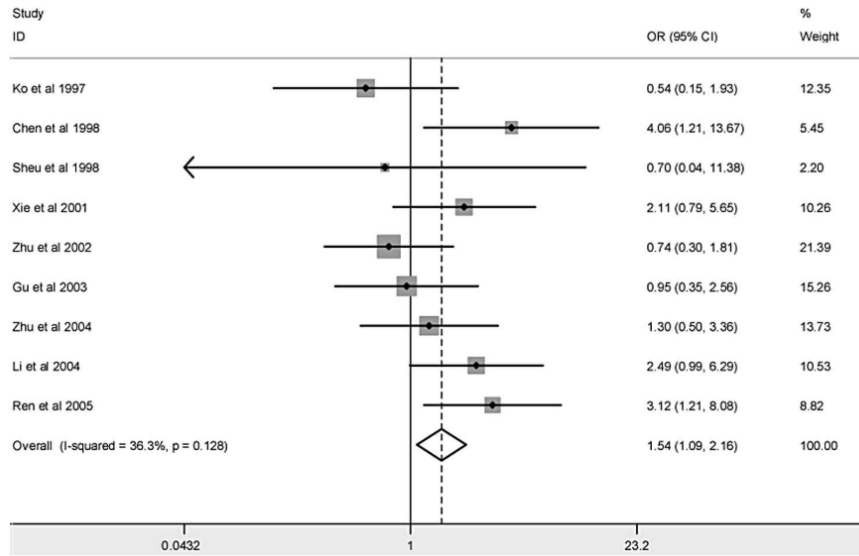
Introduction, M&M, Results, Discussion, Conclusion



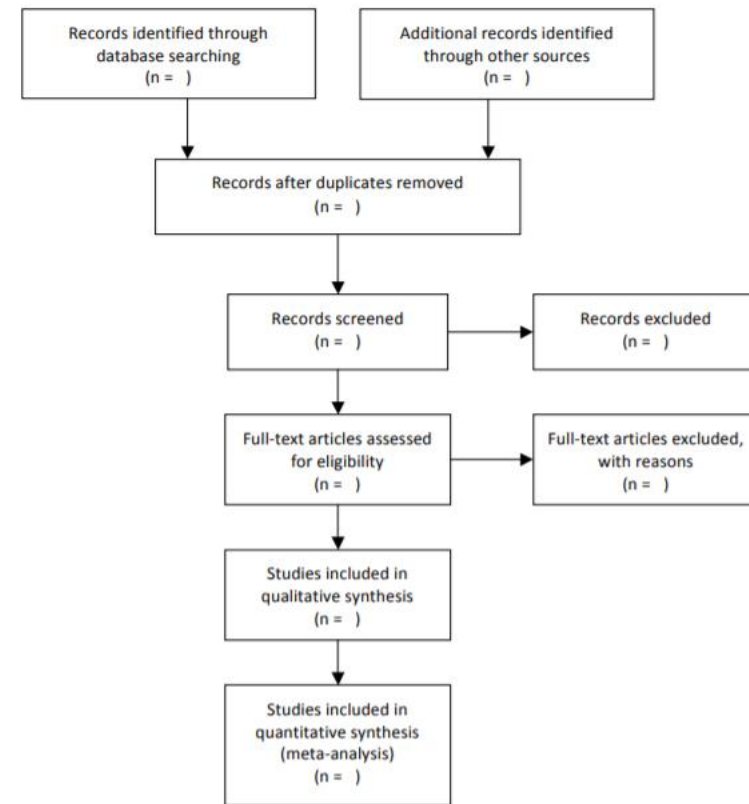
PRISMA

Preferred Reporting Items for Systematic Reviews and Meta-Analyses

- Úvod /Analýza súčasného stavu
- Metodika
- Výsledky
- Diskusia
- Záver



Identification
Screening
Eligibility
Included






Etika

C O P E

COMMITTEE ON PUBLICATION ETHICS

Be smart



- Plagiátorstvo
- Autorstvo
- Citovanie
- Fabrikovanie výsledkov
- Stret záujmov
- ...
- ..
- .